



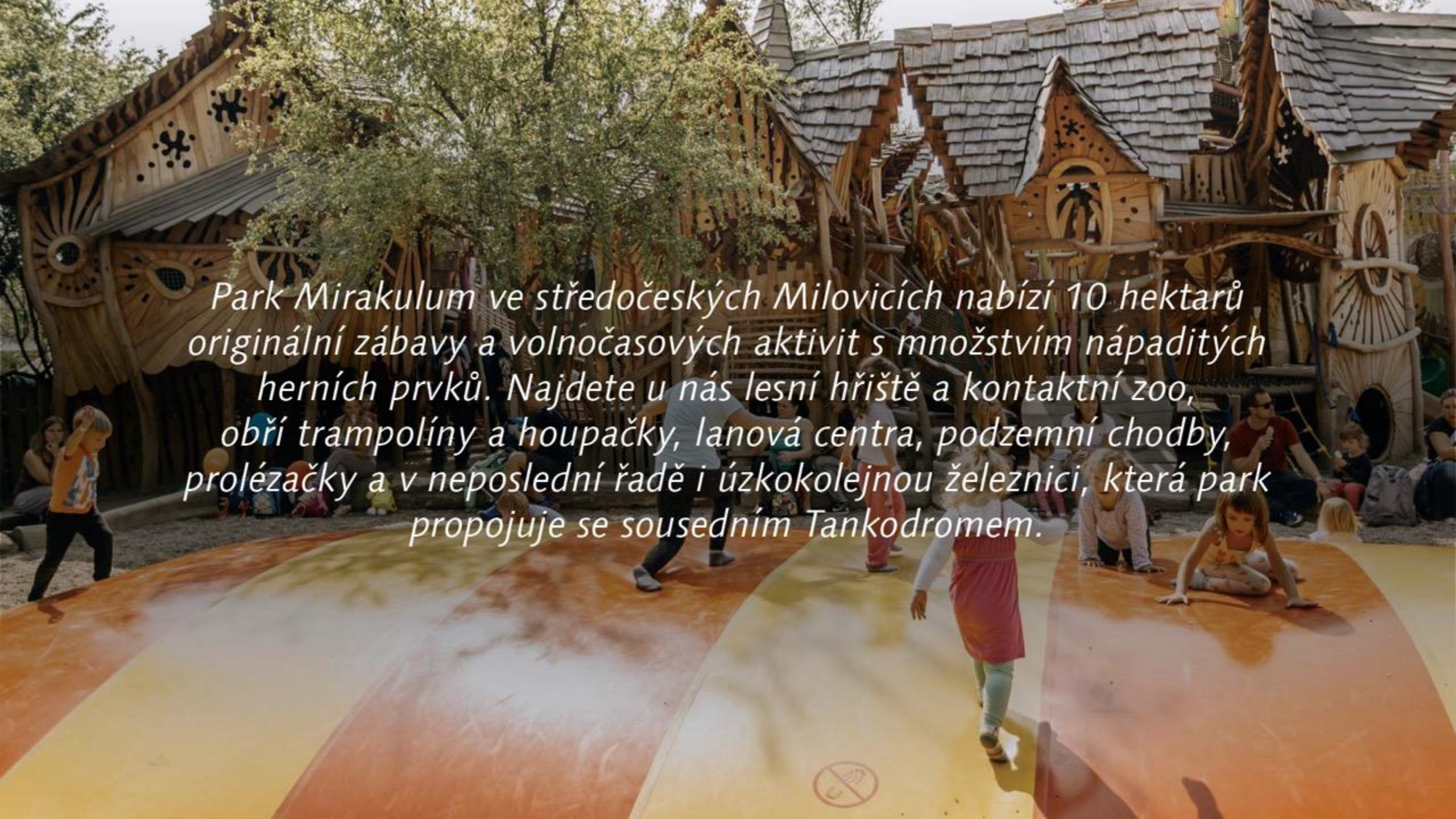
RESET 2020



MIRAKULUM

A large, colorful playground slide structure with green, white, and yellow stripes, surrounded by trees and children playing. The slide is a wide, funnel-shaped structure with a circular platform at the top. Children are seen climbing and sliding down. The surrounding area is a sandy playground with many trees and a clear blue sky. In the foreground, there are several wooden logs arranged in a row.

30. VÝROČÍ = PÁRTY PRO DĚTI



Park Mirakulum ve středočeských Milovicích nabízí 10 hektarů originální zábavy a volnočasových aktivit s množstvím nápaditých herních prvků. Najdete u nás lesní hřiště a kontaktní zoo, obří trampolíny a houpačky, lanová centra, podzemní chodby, prolézačky a v neposlední řadě i úzkokolejnou železnici, která park propojuje se sousedním Tankodromem.



Topolová 629
Milovice

TAM

Brno-Královo Pole 14:31 ODJEZD 7.6.2019 PÁ R 980

Kolín přij. 17:09 odj. 17:14 R 784

Lysá n.Labem přij. 17:47 odj. 18:00 Os 9425

Milovice 18:06 PŘÍJEZD 7.6.2019 PÁ

3 hod 35 min 227 km BEZ OMEZENÍ NA TRASE

TAM

Ústí n.L.západ 14:03 ODJEZD 7.6.2019 PÁ Os 6413

Lysá n.Labem přij. 15:36 odj. 16:00 Os 9421

Milovice 16:06 PŘÍJEZD 7.6.2019 PÁ

2 hod 3 min 101 km BEZ OMEZENÍ NA TRASE

TAM

Hradec Králové hl.n. 14:08 ODJEZD 7.6.2019 PÁ

Nymburk hl.n. přij. 15:00 odj. 15:06

Lysá n.Labem přij. 15:23 odj. 15:33

Milovice 15:39 PŘÍJEZD 7.6.2019 PÁ

1 hod 31 min 86 km BEZ OMEZENÍ NA TRASE

TAM

Praha Masarykovo n. 13:52 ODJEZD 7.6.2019 PÁ Os 5829

Lysá n.Labem přij. 14:29 odj. 14:33 Os 25631

Milovice 14:39 PŘÍJEZD 7.6.2019 PÁ

47 min 40 km BEZ OMEZENÍ NA TRASE

Detail

TAM

České Budějovice 13:55 ODJEZD 7.6.2019 PÁ Ex 1542

Praha hl.n. přij. 15:57 odj. 16:19 Sp 1944

Praha-Vysočany přij. 16:26 odj. 16:30 Os 9423

Milovice 17:06 PŘÍJEZD 7.6.2019 PÁ

3 hod 11 min 209 km BEZ OMEZENÍ NA TRASE

TAM

Olomouc hl.n. 14:31 ODJEZD 7.6.2019 PÁ R 886

Kolín přij. 16:24 odj. 16:29 Os 5834

Lysá n.Labem přij. 17:23 odj. 17:33 Os 25637

Milovice 17:39 PŘÍJEZD 7.6.2019 PÁ

3 hod 8 min 231 km BEZ OMEZENÍ NA TRASE

TAM

Pardubice hl.n. 14:01 ODJEZD 7.6.2019 PÁ R

Kolín přij. 14:24 odj. 14:29

Lysá n.Labem přij. 15:23 odj. 15:33

Milovice 15:39 PŘÍJEZD 7.6.2019 PÁ

1 hod 38 min 85 km BEZ OMEZENÍ NA TRASE

TAM

Jihlava 15:21 ODJEZD 7.6.2019 PÁ Os 8362

Havlíčkův Brod přij. 15:50 odj. 16:00 R 980

Kolín přij. 17:09 odj. 17:14 R 784

Lysá n.Labem přij. 17:47 odj. 18:00 Os 9425

Milovice 18:06 PŘÍJEZD 7.6.2019 PÁ

2 hod 45 min 144 km BEZ OMEZENÍ NA TRASE

Detail

TAM

Pízeň hl.n. 14:00 ODJEZD 7.6.2019 PÁ Ex 559

Praha hl.n. přij. 15:20 odj. 15:44 Os 9140

Lysá n.Labem přij. 16:19 odj. 16:33 Os 25635

Milovice 16:39 PŘÍJEZD 7.6.2019 PÁ

2 hod 39 min 147 km BEZ OMEZENÍ NA TRASE

TAM

Ostrava hl.n. 14:15 ODJEZD 7.6.2019 PÁ EC 114

Kolín přij. 17:01 odj. 17:14 R 784

Lysá n.Labem přij. 17:47 odj. 18:00 Os 9425

Milovice 18:06 PŘÍJEZD 7.6.2019 PÁ

3 hod 51 min 337 km BEZ OMEZENÍ NA TRASE

Detail

Liberec TAM

Liberec 14:03 ODJEZD 7.6.2019 PÁ R

Turnov přij. 14:39 odj. 14:44 R

Mladá Boleslav hl.n. přij. 15:15 odj. 15:22 R

Nymburk hl.n. přij. 15:46 odj. 16:06 O

Lysá n.Labem přij. 16:23 odj. 16:33 O

Milovice 16:39 PŘÍJEZD 7.6.2019 PÁ

2 hod 36 min 118 km BEZ OMEZENÍ NA TRASE

TAM

Zlín střed 13:50 ODJEZD 7.6.2019 PÁ Os 14222

Otrokovice přij. 14:07 odj. 14:15 R 809

Olomouc hl.n. přij. 14:49 odj. 15:20 EC 114

Kolín přij. 17:01 odj. 17:14 R 784

Lysá n.Labem přij. 17:47 odj. 18:00 Os 9425

Milovice 18:06 PŘÍJEZD 7.6.2019 PÁ

4 hod 16 min 292 km BEZ OMEZENÍ NA TRASE

Detail

MIRAKULUM



- Zákaz vstupu se psů
- Toalety
- Občerstvení
- 6 - Velká trampolína
- 13 - Lanové centrum + laněček
- 18 - Bludiště
- 25 - Kontaktní zoo - kozy, osli
- 32 - Hřiště pro nejménší
- 39 - Vodní prvek

VODNÍ SVĚT

A vibrant water park scene under a clear blue sky. In the center, a large, silver, umbrella-shaped shower structure stands in a shallow pool of water, with water cascading down its edges. To the left, a wooden bridge made of planks spans across the water. Numerous people, including children and adults, are seen playing and splashing in the water. In the background, there are lush green trees and other water park structures, including a slide. The overall atmosphere is lively and fun.



HRAD

A large outdoor playground structure made of wood and netting. The structure features a prominent thatched roof and a bridge-like walkway made of a net. Several children are seen walking across the net bridge. The playground is set in a park-like environment with trees and a clear blue sky. In the background, there are other playground elements, including a blue and yellow slide. The overall scene is bright and sunny.

LANOVÉ CENTRUM

A large, circular yellow trampoline is the central focus of the image, set in a park-like environment with trees and a blue sky. Numerous children are seen playing on the trampoline, some crawling, some standing, and some sitting. The scene is bright and sunny, with shadows cast on the yellow surface. The word "TRAMPOLÍNÝ" is overlaid in white, bold, sans-serif capital letters across the middle of the trampoline.

TRAMPOLÍNÝ

An aerial photograph of a large, intricate maze made of tall, dense green hedges. The maze is composed of many narrow, winding paths that create a complex pattern. Several people are visible walking through the maze, providing a sense of scale. The lighting is bright, casting shadows on the paths. The word "BLUDIŠTĚ" is overlaid in the center in a white, bold, sans-serif font.

BLUDIŠTĚ

A photograph of a wooden playground set in a forest. The playground features several wooden structures with intricate, organic designs, including a large central tower and smaller huts. A prominent green slide is visible on the right side. The ground is covered in wood chips and fallen logs. The scene is dappled with sunlight and shadows from the surrounding trees.

LĚSNÍ MĚSTO

OBŘÍ HOUPAČKY



AMFITEÁTR

A wide-angle photograph of a large outdoor amphitheater. The seating area is filled with a diverse crowd of people, including many children. In the background, there is a large, multi-tiered wooden structure with pointed roofs, resembling a castle or a fairytale building. The scene is set outdoors with greenery and a cloudy sky. The word 'AMFITEÁTR' is overlaid in large white letters in the center of the image.



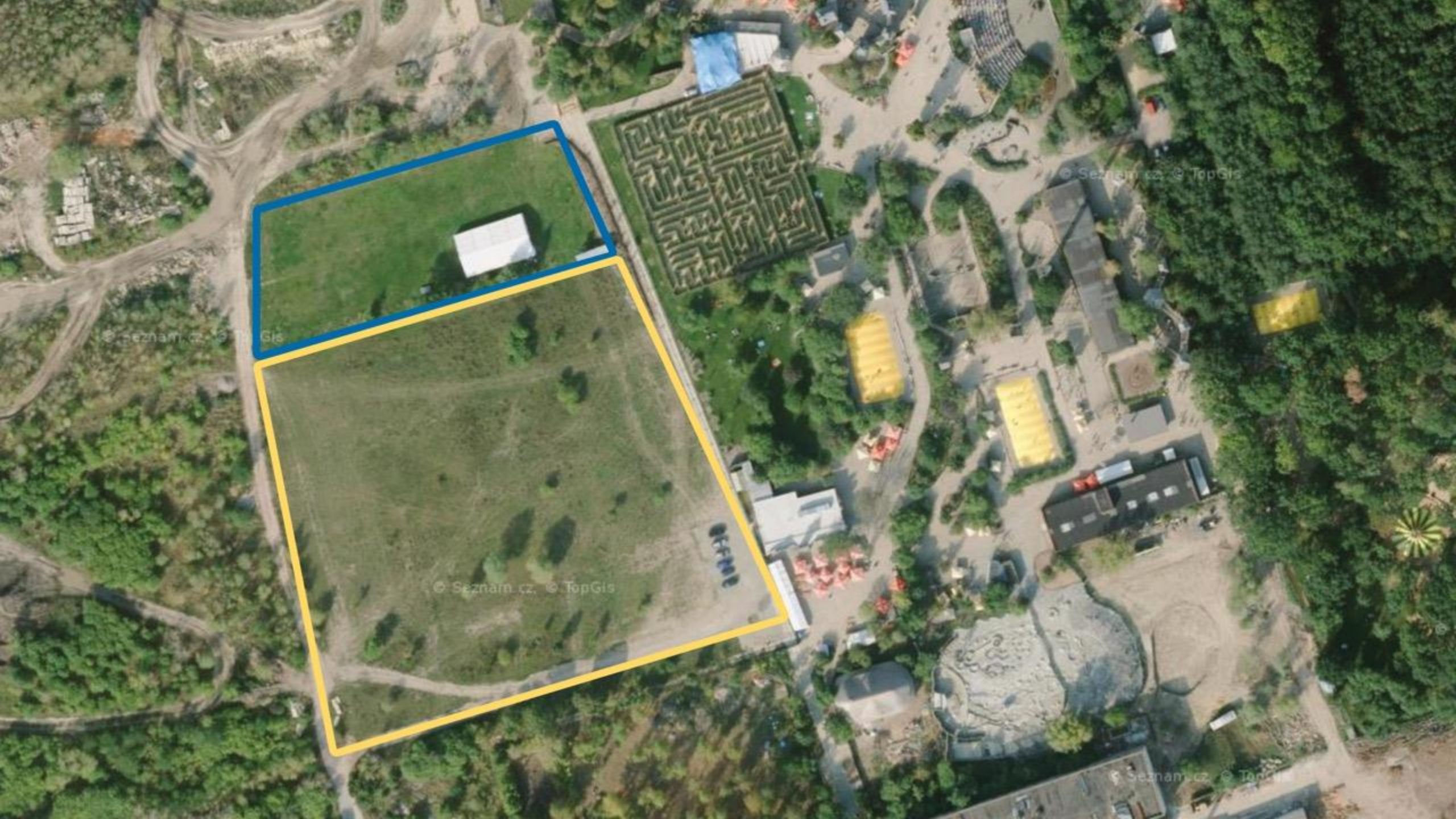
PRO VIP HOSTY

A stone structure with two arched openings, possibly a traditional oven or a small shelter, built with light-colored stones and a brick-like pattern around the arches. Two wooden picnic tables are placed in front of the structure on a sandy area. The scene is set outdoors with green grass, trees, and a clear blue sky.

PRO VIP HOSTY

LOUKA PRO NAŠE AKTIVITY





PŘEDBĚŽNÉ NACENĚNÍ

Sobota

Pronájem prostoru – party louka, party stan	50 000,-
Pronájem prostoru pro ubytování 1 000 osob	20 000,-
Vstupné	130,- / osoba

Neděle

Pronájem prostoru – party louka, party stan	30 000,-
Pronájem prostoru pro ubytování 1 000 osob	12 000,-
Vstupné	130,- / osoba

Po celou dobu setkání

Mobilní toaleta 10 ks	900,- / ks
Mycí stání – 4 ks	200,- / ks

Pronájem grilovacího místa a grilu Amfiteátr

200 Kč
zdarma (pokud bude program přístupný pro veřejnost)

STRAVOVÁNÍ OD MIRAKULA

Pátek

Večeře (hlavní jídlo + nápoj) 80 Kč

Sobota

Snídaně (včetně kávy, čaje a nápoje) 58 Kč

Oběd (polévka, hlavní jídlo, nápoj) 85 Kč

Večeře (hlavní jídlo + nápoj) 80 Kč

Neděle

Snídaně (včetně kávy, čaje a nápoje) 58 Kč

balíček na cestu(svačina * nápoj) 45 Kč

Raut pro 30 VIP osob 10.000,-kč



A child in a red shirt is climbing a large, spherical metal wire structure at a playground. The structure is made of a dense grid of metal wires and is supported by wooden beams. The child is positioned on the right side of the structure, reaching up. The background shows a clear blue sky and other parts of the playground, including a wooden structure with colorful panels and a netted area. The word "DOTAZY?" is overlaid in white text in the center of the image.

DOTAZY?